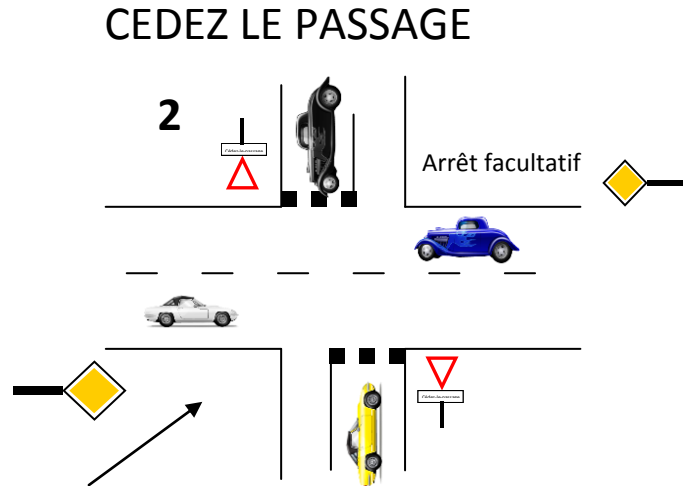
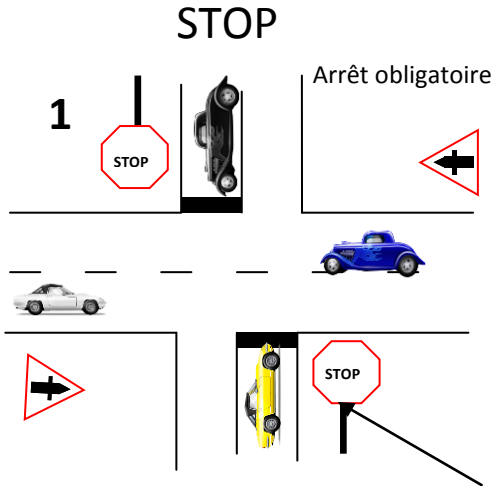


LES INTERSECTIONS

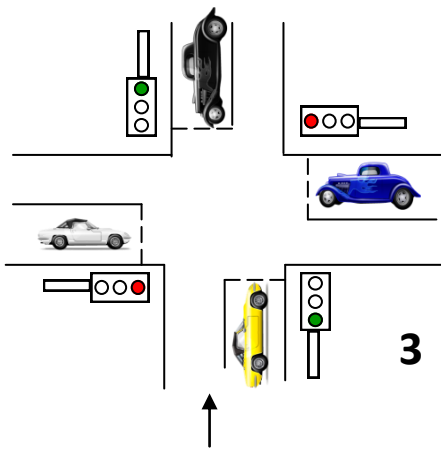
Il existe en France, 4 types différents de signalisation aux intersections :

- Les Stops
- Les Cédez le passage
- Les Feux tricolores
- Les Priorités à droite



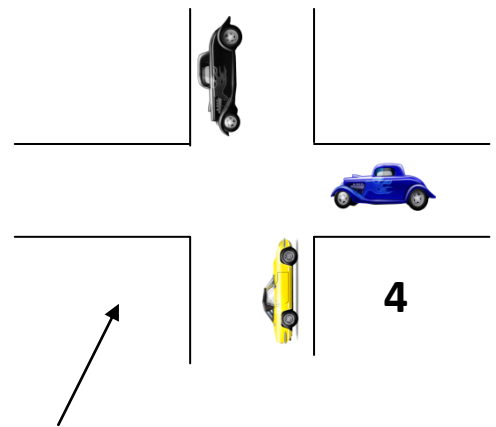
Je laisse passer les véhicules qui arrivent de droite et de gauche

FEUX TRICOLORES



Feu vert : Je passe
Feux orange ou rouge : Je m'arrête

PRIORITE A DROITE



Je laisse passer les véhicules qui arrivent de droite : *en agglomération, il n'y a pas de marquage au sol, ni de panneaux*



Hors agglomération, la priorité à droite peut être annoncée par ce panneau implanté à 150m de l'intersection

Lorsque je tourne à gauche, je dois toujours laisser passer les véhicules qui arrivent d'en face

!!! Quand un feu ne fonctionne pas (clignote orange au milieu ou éteint) on applique le panneau situé sous le feu, en l'absence de panneau priorité à droite